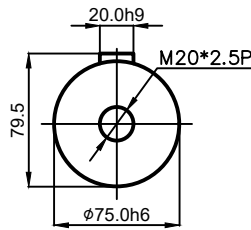
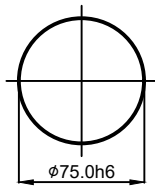


输出轴径



选择速比	i=
客户签字	

配电机尺寸:  $\phi 35J10 \times 119 / \phi 114.3 \times 10 / 4 - \phi 13.5 - \phi 200$

速比i	3	4	5	7	10					
额定输出扭矩Nm	1550	1700	2000	1500	1250					
最大输出扭矩Nm	3倍额定输出扭矩									
转动惯量Kgc <sup>2</sup>	69.63	54.25	53.30	51.00	50.62					

技术特性:

额定输入转速: 2000rpm  
 最大输入转速: 4000rpm  
 容许径向载荷: 11120N  
 容许轴向载荷: 8560N  
 平均使用寿命: 20000h  
 满载效率: 97%

回程间隙:  $P0 \leq 1$   $P1 \leq 3$   $P2 \leq 5$   
 工作温度:  $-10^{\circ}\text{C} \sim +90^{\circ}\text{C}$   
 防护等级: IP65  
 安装方式: 任意  
 润滑方式: 合成脂润滑 (长效润滑)

外形图

PGH220-L1-[ ]-P2

标记	处数	分区	更改文件号	签名	年月日	视角			
设计			标准化			版本	重量	数量	比例
绘图			校对			A1			
审核						2023.04.26			
工艺			批准						

35J10-114.3-200-M12  
 标准75轴

